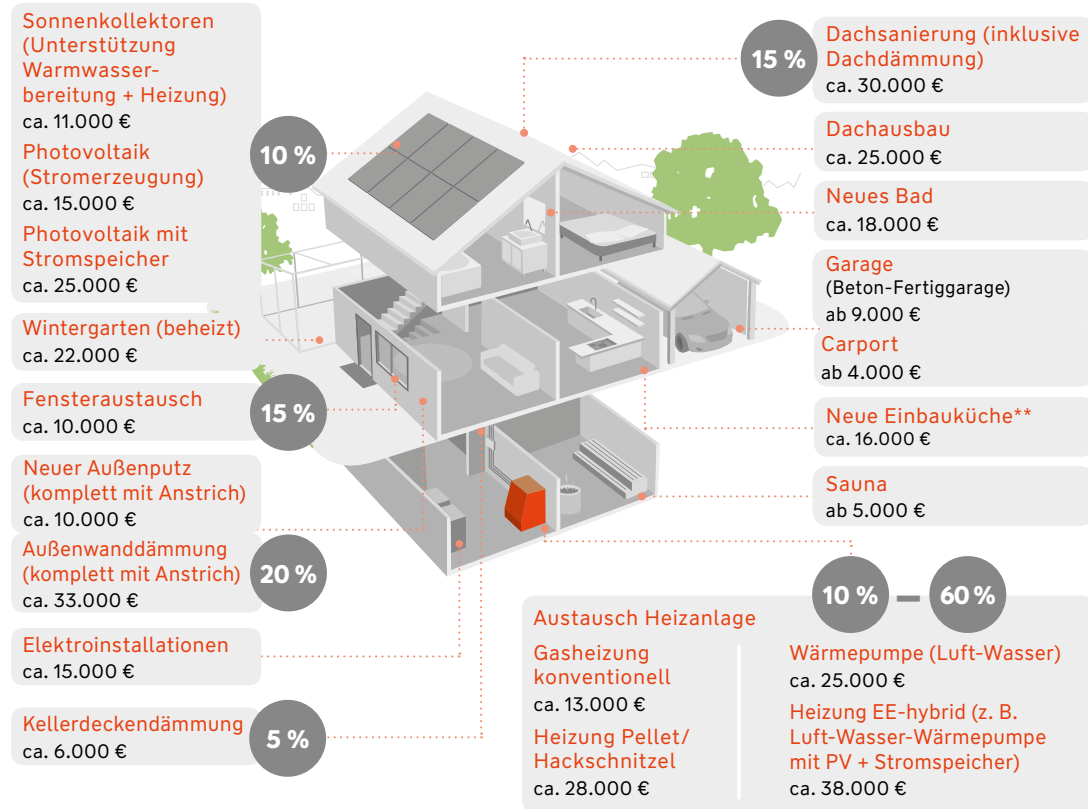


# Machen Sie Ihr Zuhause klimafit und zukunftssicher.

## Das Zuhause modernisieren\* – Energieverbrauch und -kosten senken\*\*\*



### Energiekosteneinsparung je Maßnahme

\* Jeweils Durchschnittswerte bei einem Einfamilienhaus. Bei ganz neuen Bauteilen, wie zum Beispiel einem Carport, handelt es sich um Anschaffungskosten.  
 \*\* Die Einbauküche muss fest verankert und wesentlicher Gebäudebestandteil sein.  
 \*\*\* Werte aus dem Wüstenrot Energiesparrechner auf [energiesparrechner.wuestenrot.de](http://energiesparrechner.wuestenrot.de). Eckdaten der Berechnung zum möglichen Sparpotenzial: Freistehendes Einfamilienhaus | 130 m<sup>2</sup> | Baujahr 1969 Massivbau | Spitzdach (Dachgeschoss vollbeheizt) | Keller | Keine zusätzliche Dämmung | Fenster: doppelt verglast (noch original) | Öl-Heizung (aus 1998) | Warmwasser zentral.

## Was könnte anfallen und was wollten Sie schon immer einmal verschönern?

_____	_____	€
_____	_____	€
_____	_____	€
_____	_____	€
_____	_____	€
_____	_____	€
_____	_____	€

### Gesamtsumme Ihrer geplanten Modernisierungen in den nächsten Jahren:

\_\_\_\_\_ €